

# NGHIÊN CỨU ĐẶC ĐIỂM SINH HỌC VÀ QUY TRÌNH NUÔI TRỒNG NẤM NGỌC CHÂM *HYPSIZYGUS MARMOREUS* SINGER

Cô Thị Thùy Vân, Nguyễn Thị Bích Thùy

Viện Di truyền Nông nghiệp

Trịnh Tam Kiệt

Viện Vi sinh vật và Công nghệ sinh học - Đại học Quốc Gia Hà Nội

## I. MỞ ĐẦU

Chi nấm Ngọc Châm *Hypsizygus* Singer 1947 mới được tách ra từ chi *Lyophyllum* trước kia thuộc họ Tricholomataceae, hiện nay được Kirk và các tác giả khác xếp vào họ Lyophylaceae, gồm 3 loài nấm phân bố chủ yếu ở vùng ôn đới Bắc bán cầu.

Nấm Ngọc Châm *Hypsizygus marmoreus* Singer là một loại nấm ăn có giá trị dinh dưỡng và dược liệu cao, được người tiêu dùng ở nhiều nước rất ưa chuộng. Loài nấm này được trồng đầu tiên ở Trung Quốc sau đó được trồng ở Nhật Bản, các nước Bắc Mỹ và Châu Âu. Ở Việt Nam, việc nghiên cứu, ứng dụng loài nấm này trong sản xuất còn nhiều hạn chế. Vì vậy, nghiên cứu đặc điểm sinh học và kỹ thuật nuôi trồng nấm Ngọc Châm là cơ sở cho việc định hướng để chọn tạo giống nấm và triển khai sản xuất trong điều kiện nuôi trồng nước ta.

## II. NGUYÊN LIỆU VÀ PHƯƠNG PHÁP NGHIÊN CỨU

- Các chủng nấm Ngọc Châm được sử dụng trong nghiên cứu bao gồm: HT (Quả thể màu trắng tinh), HT1 (Quả thể màu trắng xám), HT2 (Quả thể màu nâu bóng) được lưu trữ tại Trung tâm CNSHTV – Viện DTNN.

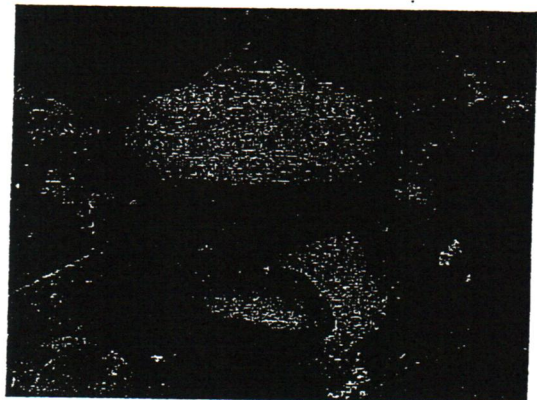
- Phương pháp nghiên cứu các đặc điểm hình thái theo Trịnh Tam Kiệt (1981); nuôi cấy theo Trịnh Tam Kiệt (1975); Trịnh Tam Kiệt và cộng sự (1986); đánh giá sự mọc và độ dày của sợi nấm theo Schwantes (1971).

## III. KẾT QUẢ NGHIÊN CỨU VÀ THẢO LUẬN

### 3.1. Mô tả hình thái nấm

*Hypsizygus marmoreus* Singer. Syn: *Hypsizygus ulmarius* (Bull.: Fr.) Redhead, *H. tessulatus*, *Lyophyllum ulmarium*.

Mũ 5-12(20) cm chiều rộng, màu nâu xám, màu xám chân voi đến xám vàng, chất thịt dày; mặt mũ khô, dạng sợi, mép hơi gấp nếp, cuộn vào khi non. Phiến màu trắng, xếp sít. Cuống màu trắng, hơi có chất sợi, thịt trắng, tương đối chắc và cứng, phần gốc hơi thót lại, mùi dưa chuột. Bụi bào từ màu trắng, không có tinh bột, nhẵn, kích thước 5-7 x 4-5,5µm. Nấm thường mọc và mùa thu trên cây lá rộng sống hay cây mới đổ đặc biệt trên cây *Ulmus*. Thường mọc ở phía trên gốc 5-7m. Là loài gây mục trắng. Phân bố chủ yếu ở vùng ôn đới Bắc bán cầu.



Hình 1. Quả thể nấm Ngọc Châm

### 3.2. Nghiên cứu sự mọc của sợi nấm trên môi trường thạch

Trên môi trường nuôi cấy thuần khiết, sự mọc của 3 chủng gần như tương đương nhau. Chưa quan sát thấy có sự hình thành mầm mống quả thể. Nhiệt độ tối ưu cho sự phát triển của nấm Ngọc Châm là 25°C, pH tối ưu là 6,5.

Môi trường nhân giống cấp 2 thích hợp nhất cho nấm Ngọc Châm là môi trường I gồm 99% thóc luộc và 1% các bon nát canxi.

### 3.3. Sự mọc và sự hình thành quả thể của nấm trên giá thể

Thành phần nguyên liệu nuôi trồng cho năng suất cao nhất khi nuôi cấy chủ động bao gồm: mùn