

NGHIÊN CỨU MỘT SỐ ĐẶC ĐIỂM SINH HỌC CỦA NẤM PHIÊN CHI *SCHIZOPHYLLUM COMMUNE* FR.

Trịnh Tam Kiệt, Trần Đông Anh, Dương Thị Thanh Nga,
Thân Thị Chiên, Lưu Thanh Huyền

Viện Vi sinh vật và Công nghệ sinh học, Đại học Quốc Gia Hà Nội

Trịnh Thị Tam Bảo

Trường Đại học Khoa học Tự nhiên, Đại học Quốc Gia Hà Nội

I. MỞ ĐẦU

Nấm Phiên chi còn được gọi là nấm Chân chim, nấm Ve thuộc chi *Schizophyllum* Fr. (1821), họ Schizophyllaceae có khoảng 5 loài trên toàn thế giới trong đó loài phổ biến nhất là *Schizophyllum commune* Fr. có khu phân bố toàn thế giới, là đối tượng nghiên cứu sinh lý phát triển, di truyền lý tương. Nấm phiên chi còn là loài nấm dược liệu quý, từ đó chiết xuất ra chế phẩm Schizophyllan có tác dụng tăng cường điều hòa miễn dịch, góp phần chống ung thư (Wasser). Gần đây, những nghiên cứu mới công bố còn cho biết Nấm chân chim ở dạng sợi có thể gây bệnh nguy hiểm trên cơ quan hô hấp của người (Kern et al). Chính vì thế, việc nghiên cứu loài nấm này ở Việt Nam có ý nghĩa khoa học và thực tiễn đáng kể.

II. ĐỐI TƯỢNG VÀ PHƯƠNG PHÁP NGHIÊN CỨU

2.1. Đối tượng nghiên cứu

Đối tượng nghiên cứu là loài nấm Phiên chi *Schizophyllum commune* Fr. đang lưu trữ tại Bộ mẫu giống gốc nấm – Viện Vi sinh vật và Công nghệ sinh học, ĐHQGHN.

2.2. Phương pháp nghiên cứu

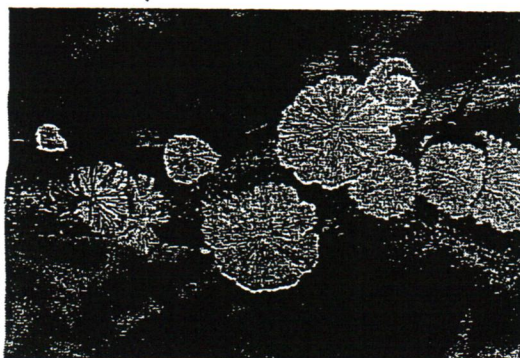
Phương pháp nuôi cấy, đánh giá về các đặc điểm sinh học thực hiện theo Trịnh Tam Kiệt (1975), Trịnh Tam Kiệt và cộng sự (1986); đánh giá sự mọc và độ dày của nấm theo Schwantes (1971).

III. KẾT QUẢ NGHIÊN CỨU

3.1. Mô tả hình thái nấm

Quả giá dạng hén, dẹp, xẻ thùy ít hay nhiều với phiến chẻ ở mặt dưới.

Mũ nấm khi tươi màu xám, xám nâu bản, khi khô màu trắng xám, có sắc thái tím với những vòng đồng tâm không rõ ràng. Khi khô cong lại thành dạng vảy kích thước 2 – 3(4) cm chiều dài, 1,5 – 2,5cm chiều rộng. Mặt mũ phủ lông thô, tới 850µm chiều dài. Mép mũ lượn sóng ít hay nhiều phủ lông xẻ thùy ít hay nhiều, hơi cuộn vào trong. Phần gốc dính mũ vào giá thể thường thót lại. Thịt nấm màu trắng xám, mỏng, là chất da; khi khô rắn; phục hồi dạng cũ khi gặp điều kiện ẩm ướt; không mùi, vị dịu khi nấu chín.



Hình 1. Quả thể nấm Phiên chi

Phiến nấm màu hồng xám đến tím, mép phiến chẻ đôi và uốn cong lại (phía cong bắt thụ, phủ lông). Phiến nấm mọc phóng xạ từ gốc dính quả giá ra mép mũ.

Giá (basidie) hình chùy, trong suốt, không màu kích thước 15 - 17×5 - 6,5µm. Bào tử giá (basidiospore) hình trụ, trong suốt, kích thước 3,5 - 5(6)×1 - 2µm. Khi phân tích sợi nấm chúng tôi đã ghi nhận được 2 dạng là sợi có vách ngăn, không có khoá, 3,5 - 7,5µm chiều dày và sợi cứng, 3 - 10,5µm đường kính.